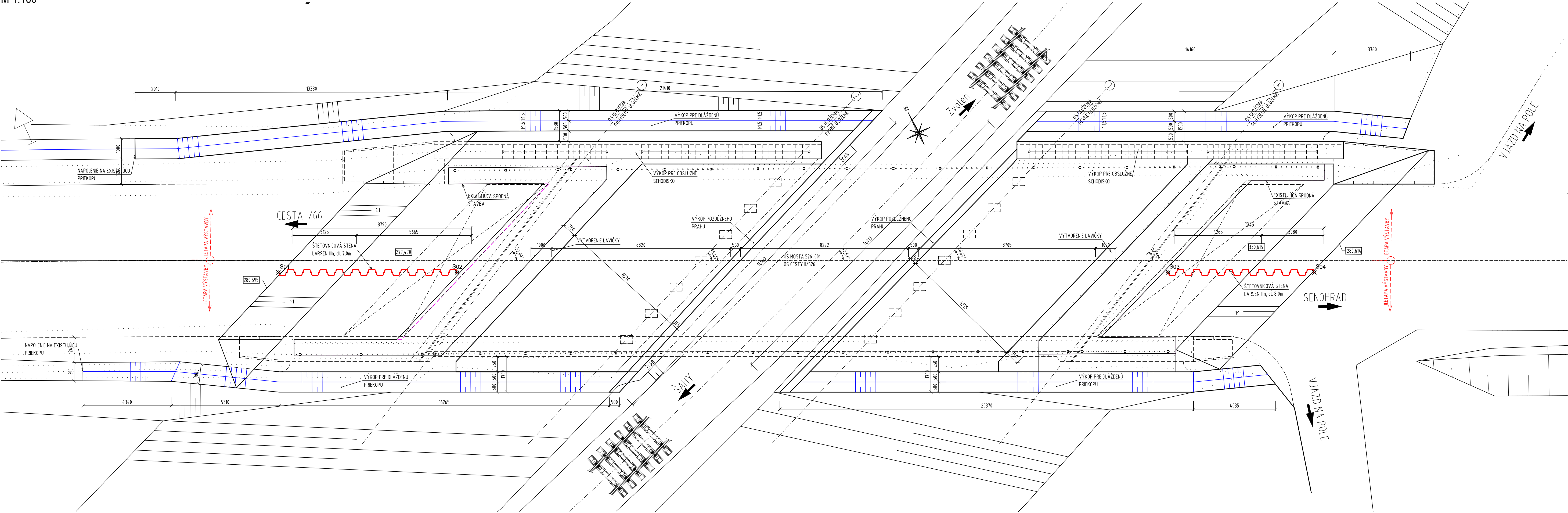
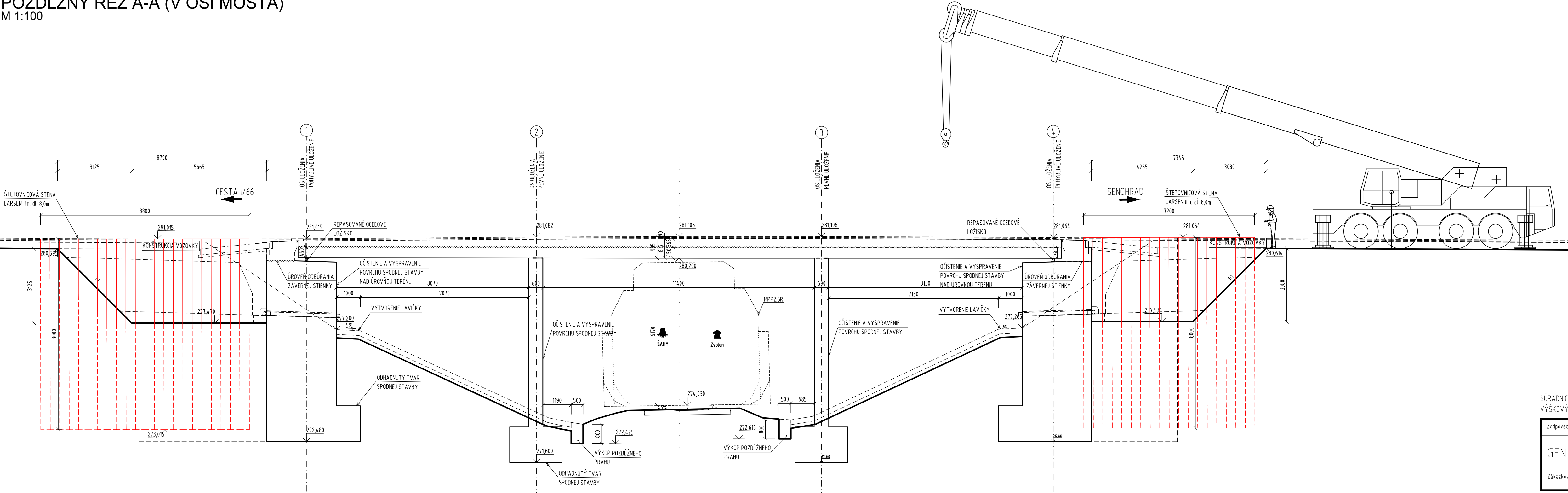


VÝKRES VÝKOPOV  
PÔDORYS  
M 1:100



POZDĽŽNY REZ A-A (V OSI MOSTA)  
M 1:100



SÚRADNICE VYTÝČOVACÍCH BODOV			
	Poloha Y	Poloha X	Poznámka
S01	428 978,554	1 274 807,860	Os štetovnice
S02	428 970,551	1 274 811,520	Os štetovnice
S03	428 938,712	1 274 826,082	Os štetovnice
S04	428 932,164	1 274 829,076	Os štetovnice

PRESNOST VYTÝČENIA PODLA: STN 73 0422  
SÚRADNICOVÝ SYSTÉM: S-JTSK V REALIZÁCII JTSK  
VÝŠKOVÝ SYSTÉM: Balt po vyrovnání

POSTUP PRÁC V I. ETAPE

- VYTÝČENIE A PRELOŽENIE INŽINIERSKÝCH KONŠTRUKCIÍ NA OPRÁVENÚ NOSNÚ KONŠTRUKCIU (RIEŠI SO 526-001.02)
- PRESMEROVANIE DOPRAVY DO JEDNEHO JAZDNÉHO PRUHU (RIEŠI SO 526-001.02)
- BARANENIE ŠTĚTOVNICOVEJ STĚNY MEDZI ETAPAMI VÝSTAVBY
- BÚRACIE PRÁCE NA EXISTUJÚcej KONŠTRUKCII
- VÝKOPOVÉ PRÁCE PO NAVRHOVANÚ ŮROVEŇ
- NADOVINUTIE NOSNEJ KONŠTRUKCIE A OPRAVA LOŽISK
- NABETÓNOVANIE DOSKY MOSTA
- OSADENIE LOŽISK A SPUSTENIE NOSNEJ KONŠTRUKCIE
- ZHOTOVENIE ZÁVERNEJ STIENKY A DRIEKOV KRÍDEL
- ZHOTOVENIE ISOLÁCIE NOSNEJ KONŠTRUKCIE, HUTNENIE ZEMINY A ZRIADENIE ODVODNENIA RUBU OPŮR, ZRIADENIE PRECHODOVÝCH DOSIEK
- ZHOTOVENIE RIMS MOSTA, ZHOTOVENIE VOZOVKY MOSTA
- ZHOTOVENIE RIMS MOSTA, ZHOTOVENIE VOZOVKY MOSTA
- OSADENIE BEZPEČNOSTNÝCH PRVKOV MOSTA
- VEDENIE CELEHO MOSTA DO PREVÁDZKY

POSTUP PRÁC V II. ETAPE

- PRESMEROVANIE DOPRAVY DO JEDNEHO JAZDNÉHO PRUHU NA OPRÁVENÚ NOSNÚ KONŠTRUKCIU (RIEŠI SO 526-001.02)
- BÚRACIE PRÁCE NA EXISTUJÚcej KONŠTRUKCII
- VÝKOPOVÉ PRÁCE PO NAVRHOVANÚ ŮROVEŇ
- NABETÓNOVANIE DOSKY MOSTA
- ZHOTOVENIE ZÁVERNEJ STIENKY A DRIEKOV KRÍDEL
- ZHOTOVENIE ISOLÁCIE NOSNEJ KONŠTRUKCIE, HUTNENIE ZEMINY A ZRIADENIE ODVODNENIA RUBU OPŮR, ZRIADENIE PRECHODOVÝCH DOSIEK
- ODSTRÁNENIE ŠTĚTOVNICOVEJ STĚNY
- ZHOTOVENIE RIMS MOSTA, ZHOTOVENIE VOZOVKY MOSTA
- OSADENIE BEZPEČNOSTNÝCH PRVKOV MOSTA
- ÚPRÁVY POD MOSTOM, DĽÁŽDENIE PLOCH
- ÚPRAVA DOTKNUTÉHO TERÉNU DO PŮVODNÉHO STAVU
- VEDENIE CELEHO MOSTA DO PREVÁDZKY



VÝKAZ MATERIÁLU:

1. VÝKOPANÁ ZEMINA	535,96m³
2a. BETÓN, KAMEN (ASANÁCIA EXISTUJÚCEHO OBJEKTU)	65,13m³
2b. OCEĽ (ASANÁCIA EXISTUJÚCEHO OBJEKTU)	1,19t
2c. BITUMENOVÉ ZMESI	114,85m³
3. DOČASNE BARANENÁ ŠTĚTOVNICA LARSEN III, d. 8,0m, 40ks (S240GP)	128,0m²

POZNÁMKY:

- ZMENY OPROTI PREDPOKLADOM PROJEKTU JE NUTNÉ KONZULTOVAŤ S PROJEKTANTOM, RESP. MUSIA BYŤ ODSÚHLASENÉ STAVEBNÝM DOZOROM.
- ROZMERY SKRYTÝCH KONŠTRUKCIÍ SÚ ODHADNUTÉ, ALEBO ODVOĎENÉ Z ARCHÍVNEJ DOKUMENTÁCIE, ZO STP napr. HLĚKA ZALOŽENIA, TVAR OPŮR, HRUBKY NOSNÝCH PRVKOV, ...
- PRED ZAČIATKOM STAVEBNÝCH PRÁČ OVERIŤ ROZMERY EXISTUJÚCICH KONŠTRUKCIÍ.
- VŠETKY VÝKOPOVÉ PRÁCE BUDÚ PREBIEHAŤ POD DOZOROM GEOLÓGA. POSÚDENIE ZÁKLADOVEJ ŠKÁRY VYKONÁ GEOLÓG. V PRÍPADE ROZDIELOV VOČI PREDPOKLADOM UROŮI V SPOĽUPRÁCI S PROJEKTANTOM NOVÝ SPOSOB ZALOŽENIA KONŠTRUKCIE.
- PRED ZAČATÍM VÝKOPOVÝCH PRÁČ VŠETKY EXISTUJÚCE SIETE PRELOŽIŤ ALEBO ZABEZPEČIŤ.
- TVAR VÝKOPOV A POSTUP STAVEBNÝCH PRÁČ SKOORDINOVAŤ S VÝKOPMI POSTUPMI OBJEKTU SO 526-001.02.
- PODROBNÝ TVAR VÝKOPOV BUDE UPRESNENÝ POČAS VÝKOPOVÝCH PRÁČ DOĎAVATEĽOM STAVBY.

SÚRADNICOVÝ SYSTÉM: S-JTSK v realizácii JTSK  
VÝŠKOVÝ SYSTÉM: BALT PO VYROVNANÍ

Zodpovedný projektant	Ing. Zuzana Podolcová		 Trnavská 27, 831 04 BRATISLAVA
GENERÁLNY PROJEKTANT			
Zákazové číslo	1915		

Zodpovedný projektant objektu:	Ing. Vladimír Pířák		
Navrhovateľ - vypracoval:	Ing. Vladimír Pířák		
Kontroloval:	Ing. Peter Vyšňan		Trnavská ZI, 831 04 BRATISLAVA
Kraj:	Banskobystrický		
Doverca:	Krupina		
Investor - stavebník:	Banskobystrický samosprávny kraj Nám. SNP 23 974 01 Banská Bystrica		
Stavba:	Rekonštrukcia ciest a mostov II/526 Devičie - Senohrad a II/527 Dobrá Niva - Senohrad I. etapa - úseky v rámci okresu Krupina Časť B: Cesta II/526 od križovatky s cestou I/66 v ckm 0,000 po ckm 6,291 Název SO: SO KA-526.001.01 Rekonštrukcia mosta ev.č. 526-001 km 0,280 - mostný objekt		
Název prílohy:	Prehľadný výkres - navrhovaný stav - pôdorys		
		Stupeň - účel:	DSPRS
		Zákazové číslo:	1915
		Dátum:	10/2020
		Počet A4:	8x4
		Mierka:	1:100
		Číslo SO:	526-001.01
		Príloha:	Súprava:
			7.1